

何故、経営理念の実践がビジョンの達成につながるのか？

ビジョン (会社が近い未来に達成したいこと)

保育園や母子寮、塾、公園、病院なども会社内にあり、1つの村や町のような会社。
全国から視察に来られる新たなモデル企業

経営理念を実践することで、お客様から選ばれ、
会社が成長する 成長⇒増収増益し続ける企業



会社が成長することで、達成することが出来る
あじやが叶えたい将来の夢

「経営理念」=社会貢献をして、社会から存在を認められるもの

「みんな大好き」

～働く仲間が大好き～

あじや働く仲間の幸せを1番に考えます！

～お客様が大好き～

安心・安全で美味しい食品を提供し、お客様の毎日の笑顔と健康を守ります！

～地元が大好き～

女性雇用で地域社会を元気にし、地産地消で地元農家を応援します！

**「行動指針」= 守るべき
ルール・モラル**

①私達は、相手よりも先に笑顔で挨拶します。

②私達は、相談事、頼まれた事を全力で取り組み、常に相手の期待を上回ります。

③私達は、どんな時でも諦めず前向きに考え行動します。特に心に余裕がない時に笑顔で接します。



使命を達成するために、会社のみんなで実践する
経営理念と行動指針を決定

**社長が経営者として
達成しなければいけないこと**

「経営者の使命感」=あじやのみんなを幸せにしたい

①社外に向けて(どうやって地域の役に立つか？)

家庭の事情で雇用に限られる女性が安心して働ける会社をつくり、福岡での女性の雇用創出に貢献する

②社内に向けて(働く人たちをどうしたいか？)

あじやで雇用から日常生活までをしっかり保障されて、頑張りが適正に認められ、成長する事が出来る。流石はあじやの社員だね、と何処にいても言われる人材に育てる



どうして「みんな大好き」なのでしょうか？

「大好き」の始まりは…

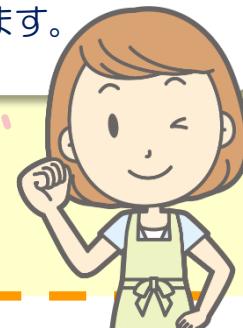
あじやエンタープライズは、倉園社長が大学時代に所属していたテニス部で作り上げてきた会社です。ここまで会社が成り立ってこれたのは、ひとえに大好きな仲間と一緒にやってこられたからです。ただの仲間ではなく、「大好き」な仲間だからこそ、本気でぶつかり、意見を出し合い、助け合ってここまで来ることが出来たのです。これが「大好き」の始まりです。



かつて会社の存続が危うくなったことがありました。それでも当時の社員は会社を支えてくれました。その時の絆は、単なる会社と従業員という枠を越え「大きな家族」になったのです。あじやエンタープライズにとって、スタッフは大きな家族です。大好きな家族だから、もっと喜ばせたいし、家族にもっと楽しんでもらいたいと考えています。



だから「みんな大好き」
なのです



「経営理念」

「みんな大好き」

①全社員・スタッフの物心両面の幸せを追求
【働く人々の幸せが第一】

～あじやに関わる人が大好き～

あじやは働く仲間の幸せを1番に考えます！

私たちは「みんな大好き」の理念を元に行動します。あじやにとってまず一番大切なのは、働くスタッフです。まず働くスタッフが物の幸せ（収入や待遇）、心の幸せ（働く充実感など）を得て幸せになることが最も重要です。自分が幸せではない人が、他の人を幸せにすることは出来ないからです。

あじやで働く事で幸せになった人が、あじやに関わる「大好き」な全ての人、スタッフの家族、お客様、出入りの業者様を幸せにしていきます。幸せになるためには、まず幸せの原資が必要です。その原資は、あじやのお弁当を1つでも多くの人たちに食べて頂くことで得る対価です。

私たちは自分達、そして関わる全ての「大好き」な人達を幸せにするため、1つでも多くのお弁当を食べて頂くためにはどうするか、どうすればいいかを常に考え実行し続けることが必要です。

「経営理念」

「みんな大好き」

②安心・安全な食材の提供
【お客様への約束①】

～お客様が大好き～

安心・安全で美味しい弁当を提供し、お客様の毎日の笑顔と健康を守ります！

私たちはお客様が「大好き」です。大好きな人に何が出来るかを考えます。まず食べて安心なもの、安全なものを提供することは、食品を扱う企業にとっては欠かす事の出来ない絶対的な使命です。そのためには素材にこだわり、衛生管理を徹底することが大切です。

ただそれだけには留まらず、「大好き」な人にはより美味しいものを食べて喜んで欲しいので、美味しいものを作ることに勿論拘ります。また私たちが毎日配達に来ることで笑顔になってもらえれば、それはお客様にとってはとてもプラスになります。人は笑顔になることで、健康になります。「大好き」な人には、常に笑顔でいて欲しいと思います。

また健康には安心・安全なものを毎日しっかりと食べることも必要です。私たちは美味しいお弁当を配達することで、「大好き」なおお客様の毎日の笑顔と健康を守ります。

「経営理念」

「みんな大好き」

③地域社会への貢献

【使命感】

～大好きな地元のために～

女性雇用で地域社会を元気にし、地産地消で地元農家を応援します！

私たちはここ地元、九州が「大好き」です。大好きな九州が元気、活気あふれる街であり続けて欲しいと思います。街が元気であり続けるためには、そこに住む人達が元気であることが必要です。あじやは九州の人達、特に女性が安心して笑顔で働ける企業となり、笑顔で元気な女性の社会進出の手助けをします。

笑顔で元気な女性が九州に1人でも多く増えれば、より活気あふれる九州になることでしょう。あじやは女性を笑顔、元気にすることで九州の発展に貢献します。

経営理念構築の全体イメージ図

「行動指針」

- ①私達は、相手よりも先に笑顔で挨拶します。
- ②私達は、相談事、頼まれた事を全力で取り組み、常に相手の期待を上回ります。
- ③私達は、どんな時でも諦めず前向きに考え行動します。特に心に余裕がない時に笑顔で接します。